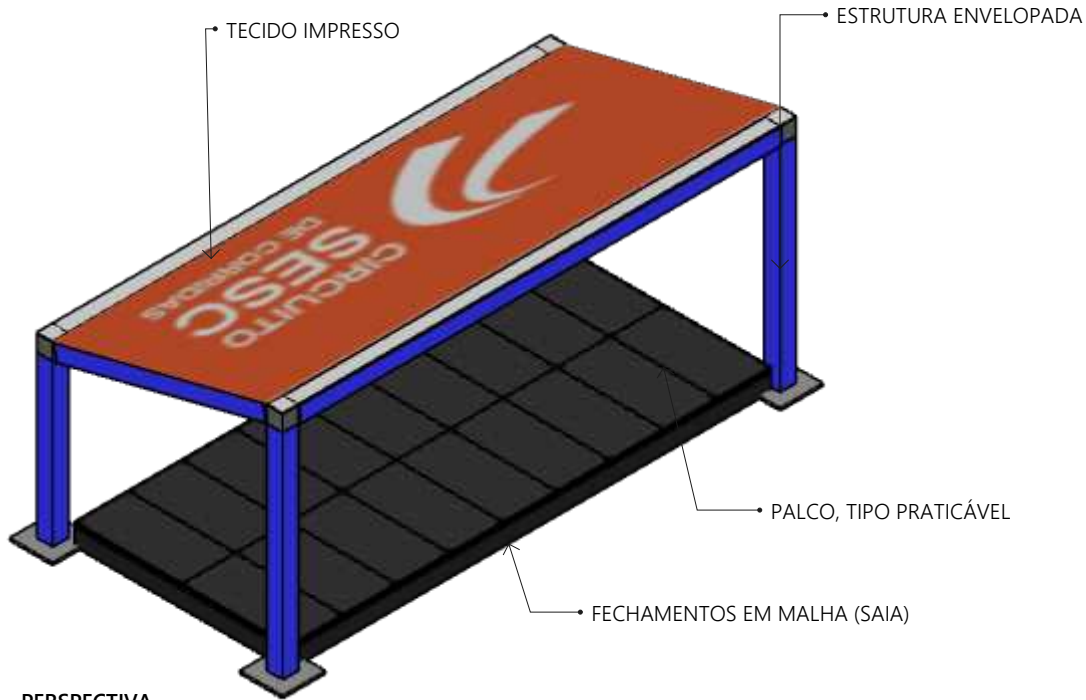


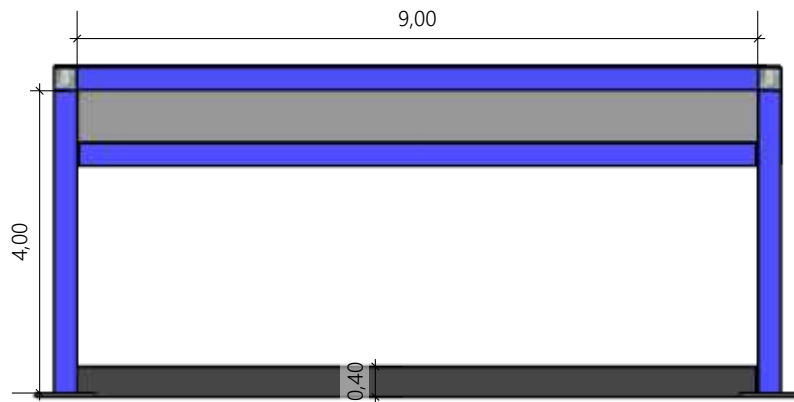
PALCO



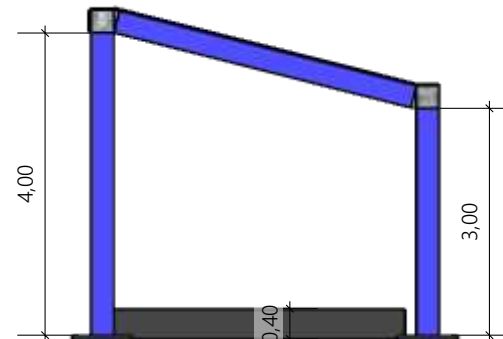
PERSPECTIVA
SEM ESCALA



VISTA COBERTURA
ESCALA 1/100



VISTA FRONTAL
ESCALA 1/100

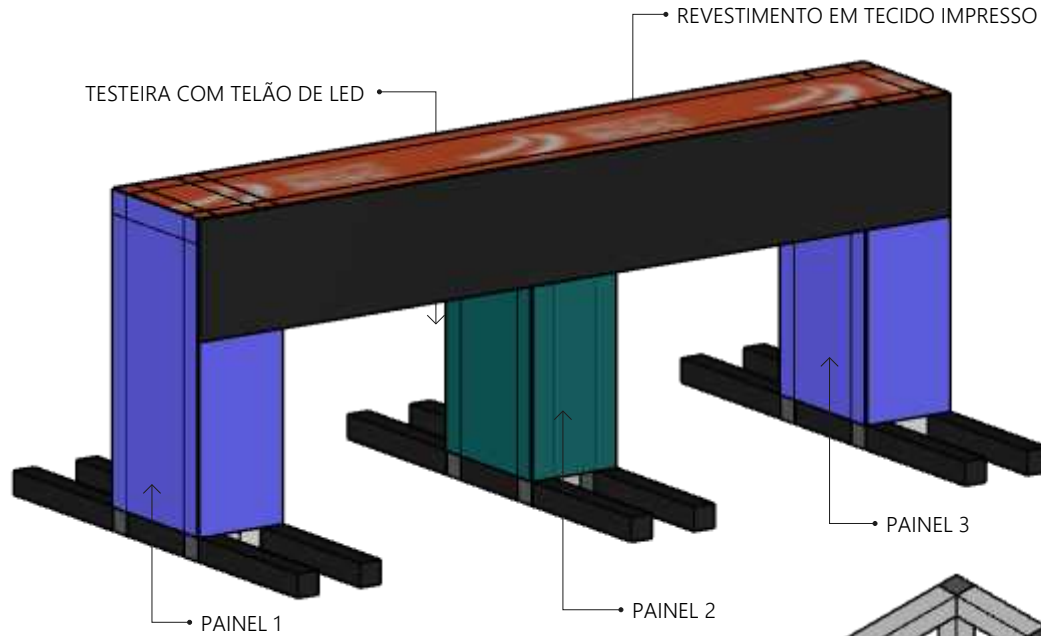


VISTA LATERAL - ESTRUTURA
ESCALA 1/100

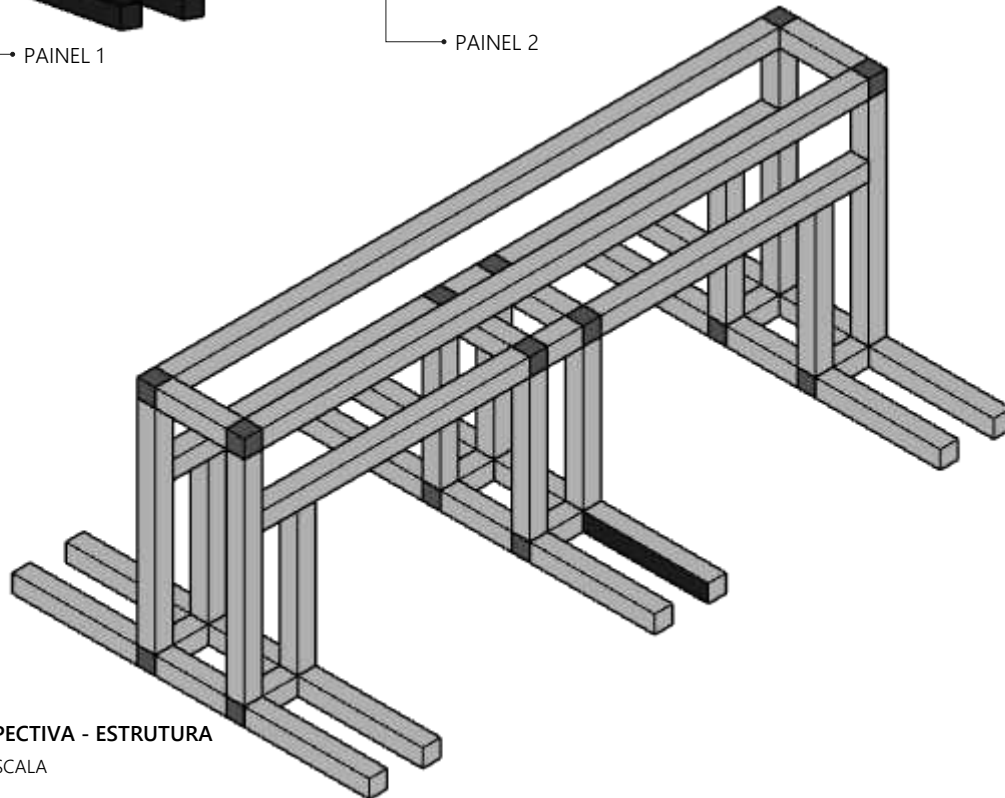
todas as medidas devem ser conferidas in loco.

| | | |
|--|--|---|
| | | PRANCHA: 01/06 |
| PROJETO: CIRCUITO SESC DE CORRIDAS - ETAPA NATAL | | |
| ENDEREÇO DA OBRA: PRAÇA NORTE, HOSPITALIDADE E CAMPO DO ARENA DAS DUNAS | | |
| AUTOR: LARISSA LEIROS CAU A42097-2 | ESCALA: INDICADA DATA: MARÇO / 2026 | TÍTULO: DETALHAMENTO ESTRUTURA E CENOGRAFIA |

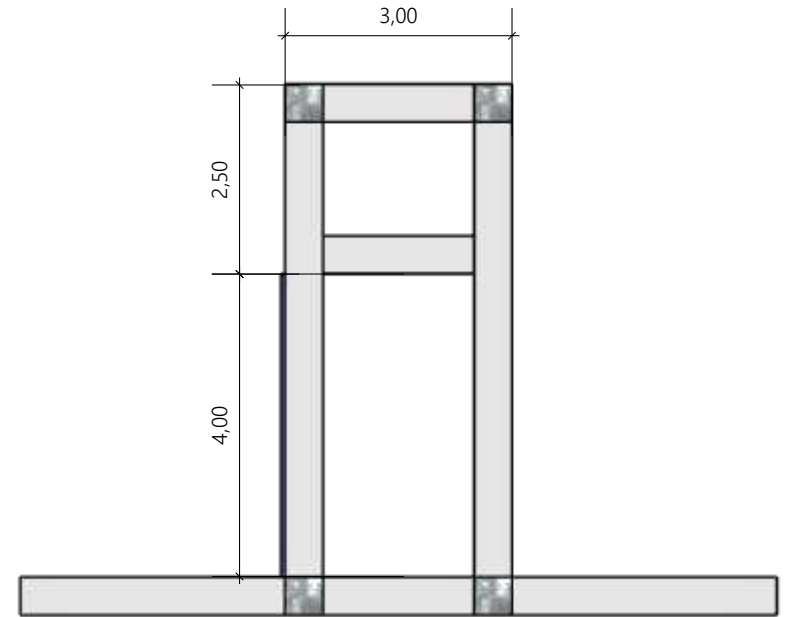
PÓRTICA LARGADA / CHEGADA



PERSPECTIVA
SEM ESCALA



PERSPECTIVA - ESTRUTURA
SEM ESCALA

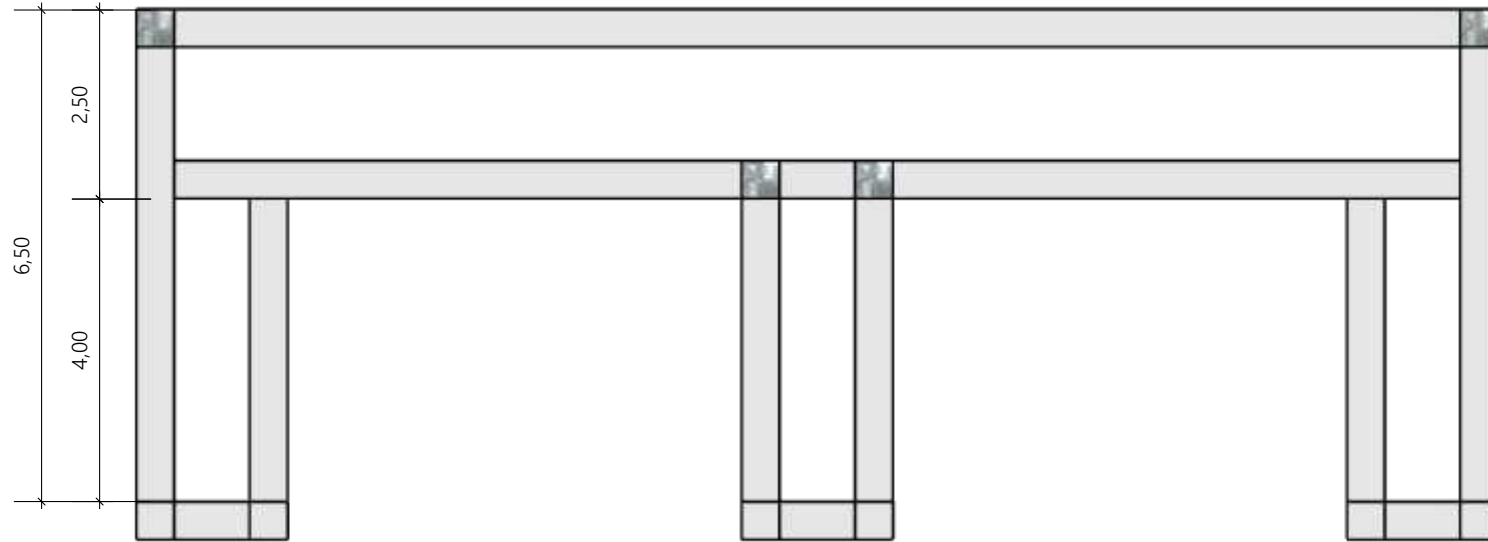


VISTA LATERAL - ESTRUTURA
ESCALA 1/100

todas as medidas devem ser conferidas in loco.

| | | |
|---|--|---|
| | | PRANCHA: 02/06 |
| PROJETO: CIRCUITO SESC DE CORRIDAS - ETAPA NATAL | | |
| ENDEREÇO DA OBRA: PRAÇA NORTE, HOSPITALIDADE E CAMPO DO ARENA DAS DUNAS | | |
| AUTOR: LARISSA LEIROS CAU A42097-2 | ESCALA: INDICADA DATA: MARÇO / 2026 | TÍTULO: DETALHAMENTO ESTRUTURA E CENOGRAFIA |

PÓRTICA LARGADA / CHEGADA

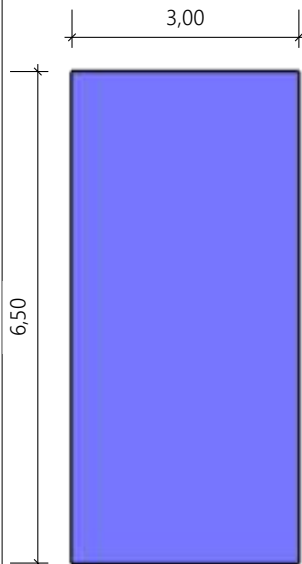


VISTA FRONTAL - ESTRUTURA
ESCALA 1/100

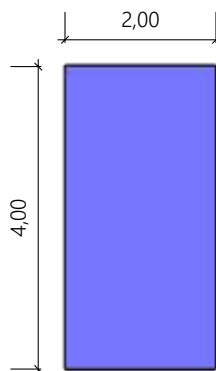
18,00



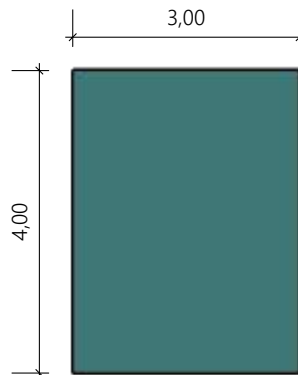
PAINEL COBERTURA
ESCALA 1/100



PAINEL 1
ESCALA 1/100



PAINEL 2
ESCALA 1/100

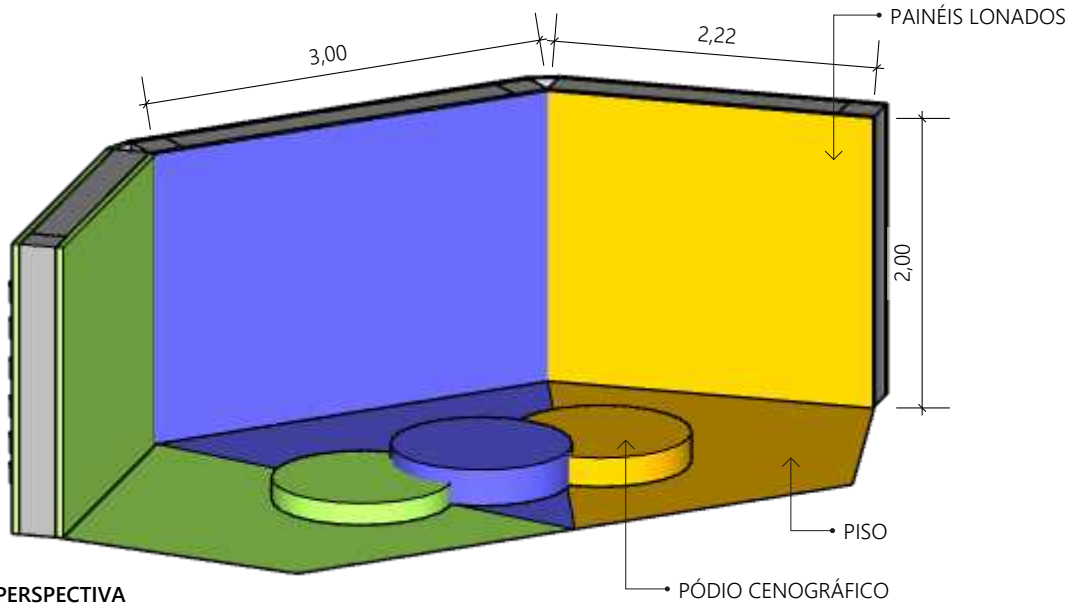


PAINEL 3
ESCALA 1/100

todas as medidas devem ser conferidas in loco.

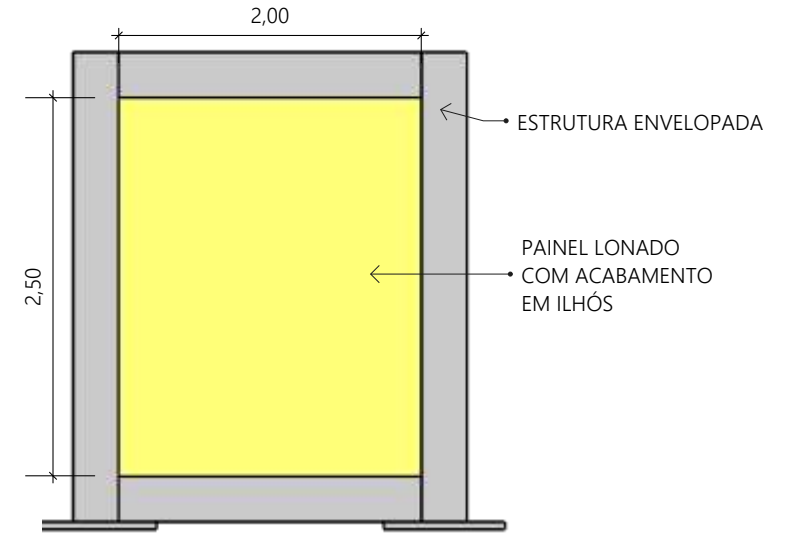
| | | |
|--|--|---|
| | | PRANCHA: 03/06 |
| PROJETO: CIRCUITO SESC DE CORRIDAS - ETAPA NATAL | | |
| ENDEREÇO DA OBRA: PRAÇA NORTE, HOSPITALIDADE E CAMPO DO ARENA DAS DUNAS | | |
| AUTOR: LARISSA LEIROS CAU A42097-2 | ESCALA: INDICADA DATA: MARÇO / 2026 | TÍTULO: DETALHAMENTO ESTRUTURA E CENOGRAFIA |

ESPAÇO INSTAGRAMÁVEL (LADO PÓDIO)

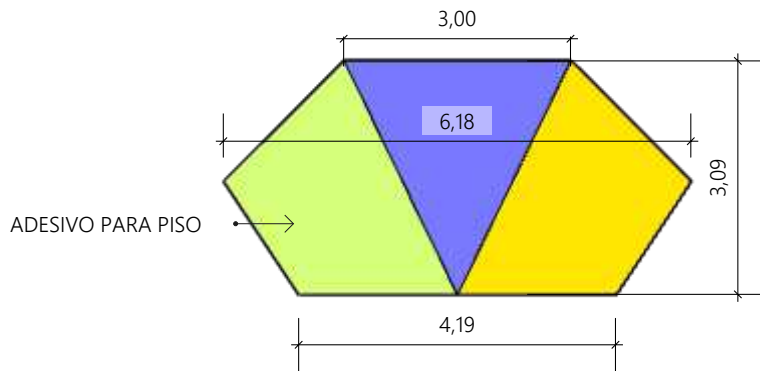


PERSPECTIVA
ESCALA 1/50

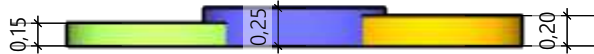
BACKDROP SINALIZAÇÃO / INSTAGRAMÁVEL



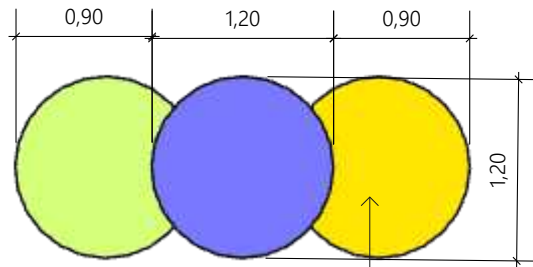
VISTA FRONTAL
ESCALA 1/100



VISTA SUPERIOR - PISO
ESCALA 1/50



VISTA FRONTAL - PÓDIO
ESCALA 1/50

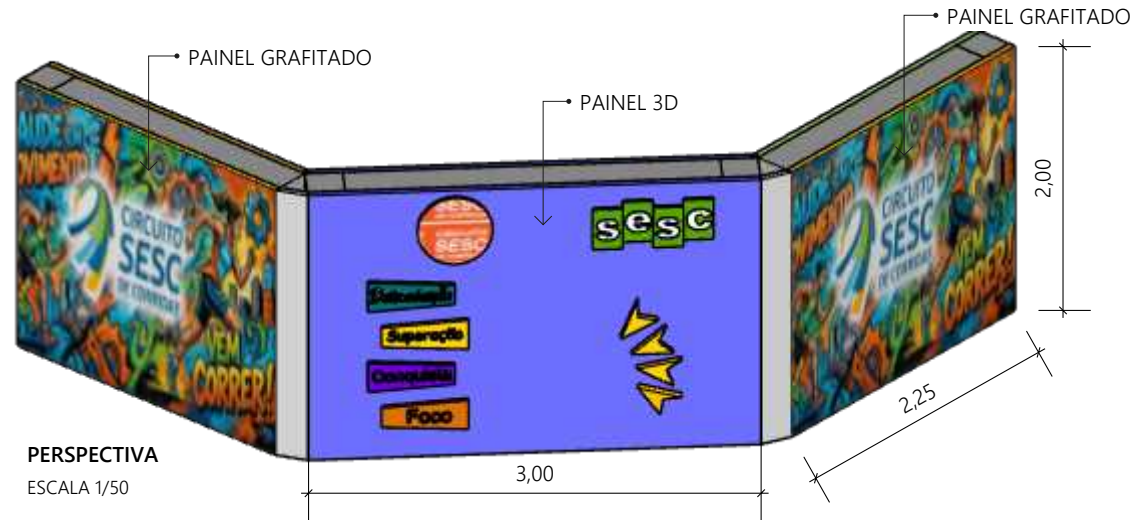


VISTA SUPERIOR - PÓDIO
ESCALA 1/50

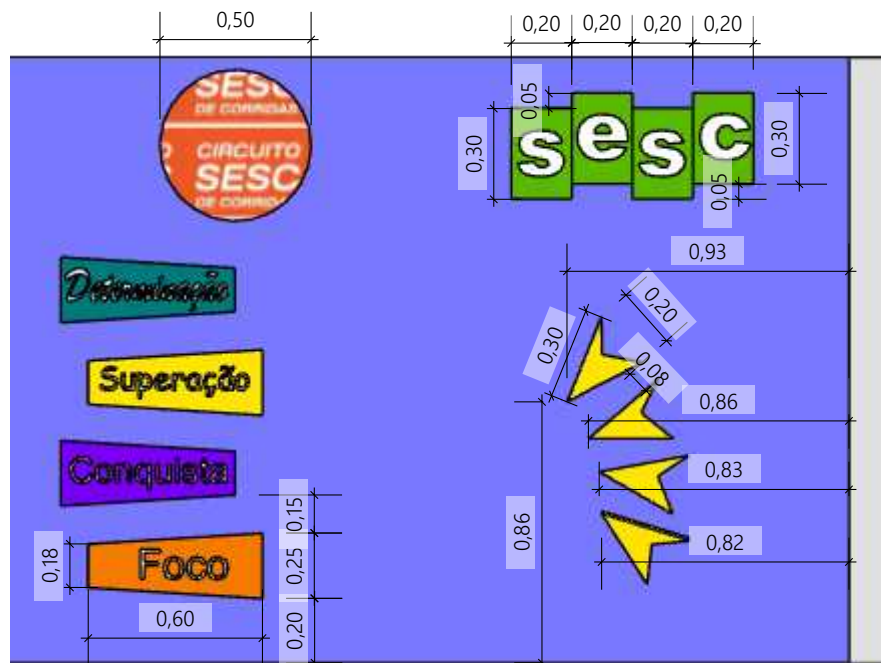
todas as medidas devem ser conferidas in loco.

| | | |
|--|--|---------------------------------|
| | | PRANCHA: 04/06 |
| PROJETO: CIRCUITO SESC DE CORRIDAS - ETAPA NATAL | | |
| ENDEREÇO DA OBRA: PRAÇA NORTE, HOSPITALIDADE E CAMPO DO ARENA DAS DUNAS | | PRANCHA: 04/06 |
| AUTOR: LARISSA LEIROS CAU A42097-2 | ESCALA: INDICADA DATA: MARÇO / 2026 | |

ESPAÇO INSTAGRAMÁVEL (LADO TRIPO)



PERSPECTIVA
ESCALA 1/50



VISTA FRONTAL - PAINEL 3D
ESCALA 1/25

BACKDROP INSTAGRAMÁVEL

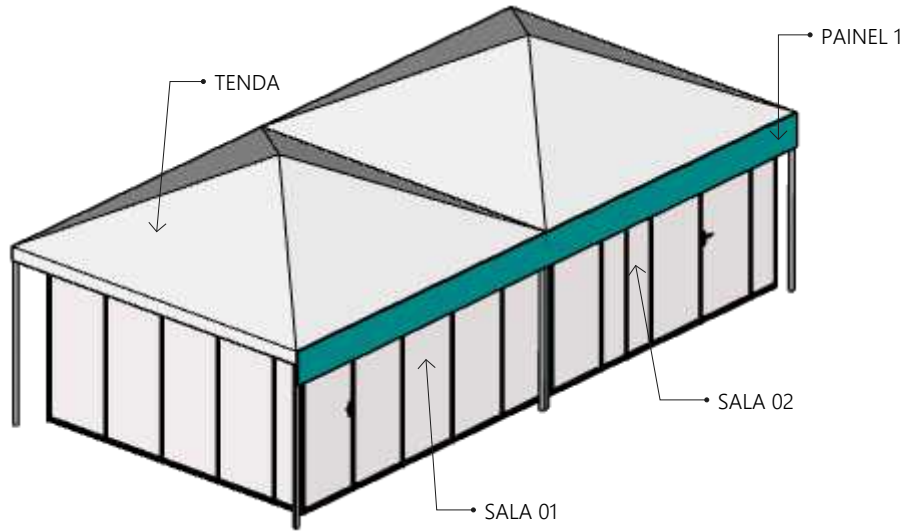


PERSPECTIVA
SEM ESCALA

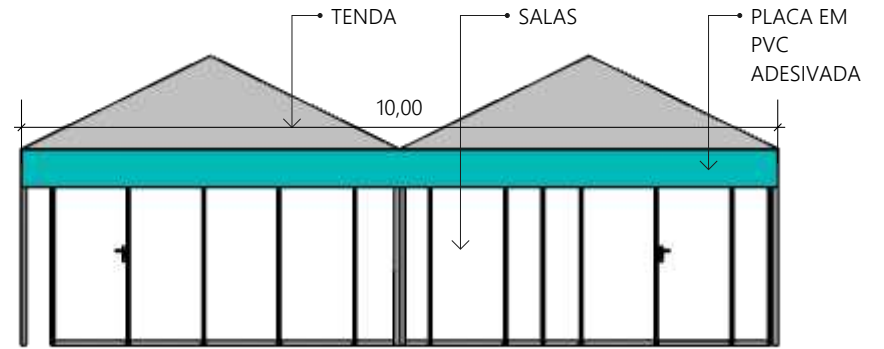
todas as medidas devem ser conferidas in loco.

| | | |
|--|--|--|
| | | PRANCHA: 05/06 |
| PROJETO: CIRCUITO SESC DE CORRIDAS - ETAPA NATAL | | |
| ENDEREÇO DA OBRA: PRAÇA NORTE, HOSPITALIDADE E CAMPO DO ARENA DAS DUNAS | | |
| AUTOR: LARISSA LEIROS CAU A42097-2 | ESCALA: INDICADA DATA: MARÇO / 2026 | TÍTULO: DETALHAMENTO ESTRUTURA E CENOGRAFIA |

POSTO MÉDICO



PERSPECTIVA
SEM ESCALA



VISTA FRONTAL
ESCALA 1/100



PLANTA BAIXA
ESCALA 1/100

todas as medidas devem ser conferidas in loco.

| | | | |
|---|--|---|---------------------------------|
| | | PROJETO: CIRCUITO SESC DE CORRIDAS - ETAPA NATAL | PRANCHA: 06/06 |
| ENDEREÇO DA OBRA: PRAÇA NORTE, HOSPITALIDADE E CAMPO DO ARENA DAS DUNAS | | | |
| AUTOR: LARISSA LEIROS CAU A42097-2 | ESCALA: INDICADA DATA: MARÇO / 2026 | TÍTULO: DETALHAMENTO ESTRUTURA E CENOGRAFIA | |